

Résonances cristallines

Œuvre solaire climatique sonore interactive et sensible
Scenocosme : Grégory Lasserre & Anaïs met den Ancxt

www.scenocosme.com

Scenocosme : Grégory Lasserre / Anaïs met den Ancxt
scenocosme@gmail.com - Tel : 06 61 09 50 52





Le parcours des Fées - Parcours artistique dans les Hautes-Alpes - Vallée de Crévoux (Fr)



Description de l'oeuvre

«Résonances cristallines» est une œuvre sonore composée de formes cristallines suspendues dans un arbre. Les cristaux résonnent selon les rayons du soleil qui les traversent.

Ils s'étendent le long des branches, et produisent chacun des notes différentes selon l'intensité et l'orientation du soleil. Cette œuvre est sensible à l'évolution du temps et génère des variations sonores tout au long de la journée.

Tels des métallophones singuliers, ils s'éveillent grâce aux résonateurs qu'ils renferment à l'intérieur. Les dispositifs électroniques vibrants et solaires sont autonomes et ont la capacité d'émettre chacun une note vibratoire lorsque la lumière du soleil les éclaire.

Répartis sur les branches de l'arbre, chaque cristal est éclairé différemment tout au long de la journée. Les trouées de lumière dans les feuilles éclairent et activent les résonateurs en fonction de la course du soleil et du temps. Les carillons singuliers de «Résonances cristallines» se ponctuent également de temps de silence au passage des nuages.

«Résonances cristallines» fait écho à son environnement en interprétant l'énergie du soleil et à ses variations d'intensité. Cette installation propose de créer un dialogue sensible entre végétal et minéral dont les formes se répondent, se côtoient, se mélangent, s'interfèrent.

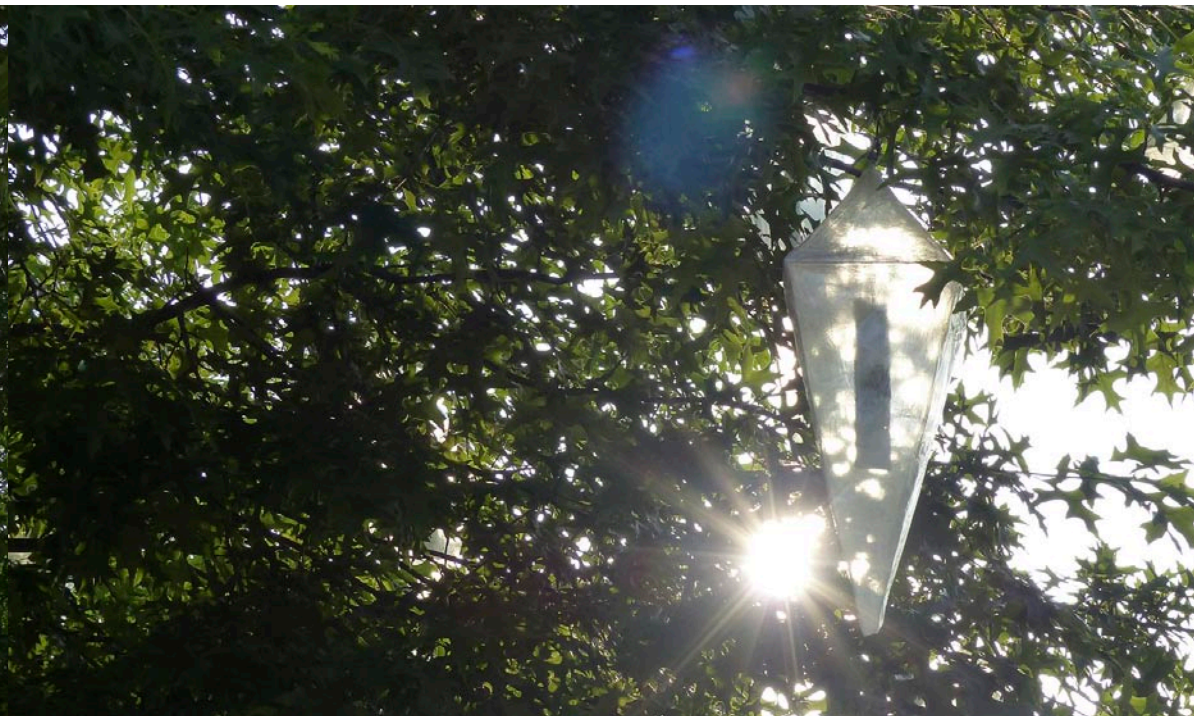
Les végétaux, écrit Francis Ponge dans «L'Opinion changée quant aux fleurs», sont des cristaux vivants, s'alimentants, respirants, souffrants, jouissants, mourants ; et qui se reproduisent le plus souvent de la même manière que les animaux (sexuation, accouplement des principes mâle et femelle, fécondation, germination) [...]. [Et d'ajouter :] ce qui nous touche dans le végétal, ne serait-ce pas le caractère parfait et abstrait (venu de la proximité avec le cristal) conféré aux qualités du vivant?

Plus d'informations et vidéos : www.scenocosme.com/resonances_cristallines.htm





Art & Nature - parcours d'art contemporain / Site des Renaudières - Carquefou (Fr)





Esplanade du Musée d'Art Contemporain de Montélimar (Fr)

Description technique

L'œuvre est composée d'un ensemble de structures en forme de cristal translucide de différentes tailles. Chaque cristal renferme une lame rectangulaire en métal, mais de dimensions également toujours différentes. Chaque dispositif interactif est fixé et protégé à l'intérieur. Contre chacune des lames, un petit dispositif électronique et solaire autonome sert de résonateur. Il est composé de deux petits panneaux solaires et de deux minuscules moteurs. Lorsque le soleil éclaire le cristal translucide, sa lumière le traverse, réchauffe le panneau solaire, et actionne le micro-moteur qui fait résonner la lame de métal.

Chacune de ces lames a la capacité de résonner en émettant une tonalité différente.

Il y a ainsi plusieurs cristaux renfermant chacun des dispositifs capables de résonner à des tonalités différentes.

Le volume change quant à lui en fonction de l'intensité du soleil. L'installation est délicate par temps faiblement nuageux et devient plus présente par grand ciel bleu.

Les cristaux translucides sont fabriqués à partir de PVC souple et de ruban adhésif. Ils ne se dégradent pas avec les intempéries.

Les trouées de lumière dans l'arbre dessinent une partition naturelle. Elles éclairent et activent des résonateurs différents au fil des heures.

Les sonorités de l'œuvre varient ainsi tout au long de la journée de manière autonome.

La création sonore

Notre volonté est de créer en œuvre sonore intimiste, organique, apaisante et lancinante capable d'évoluer lentement avec l'intensité du soleil. La partition qui se joue n'est pas écrite à l'avance mais dépend uniquement des intensités du soleil variant au fil des jours, de la météo et des saisons.

L'installation s'inspire du métallophone composé de lames métalliques de tailles et tonalités différentes. Chaque cristal émet ici une sonorité légère, proche du tintement. Sa tonalité varie en fonction de la taille de la lame de métal et son volume en fonction de l'intensité du soleil perçue par le résonateur.

Une signalétique, dessinée ou suggérée invitera les spectateurs à aller prendre le temps d'écouter l'œuvre à différents moments de la journée. Nous avons déjà réalisé des œuvres climatiques en extérieur. Nous souhaitons poursuivre cette démarche artistique.

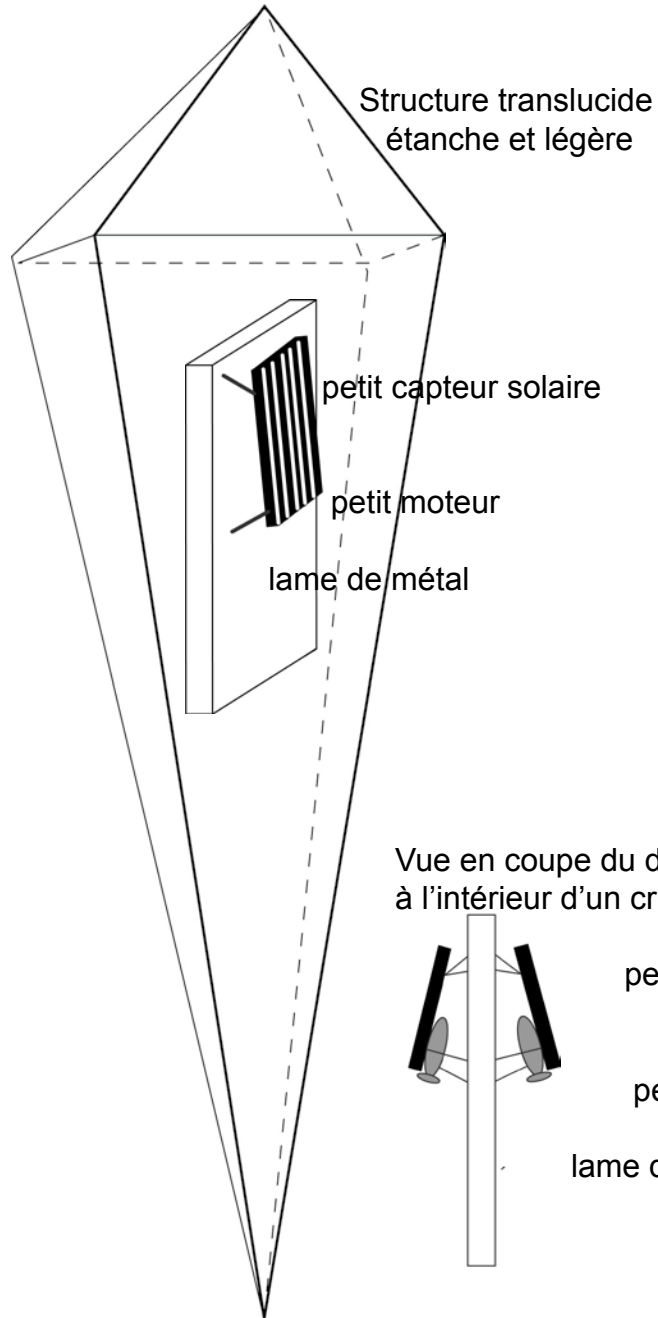
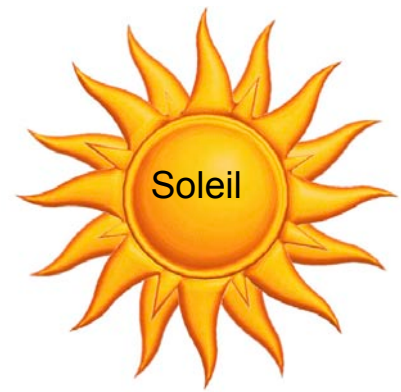
Mise en place de l'oeuvre

Il nous faut un bel arbre pour disposer nos nombreux cristaux interactifs sur les branchages.

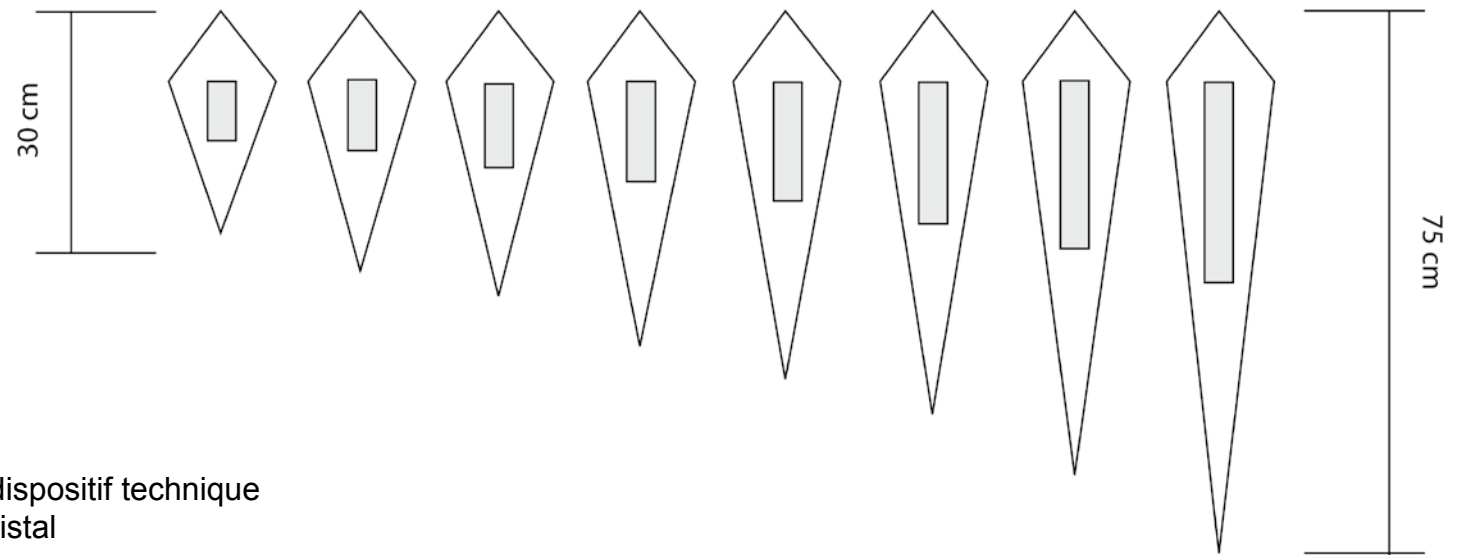
Chaque cristal est très léger et peut être suspendu facilement aux branches.



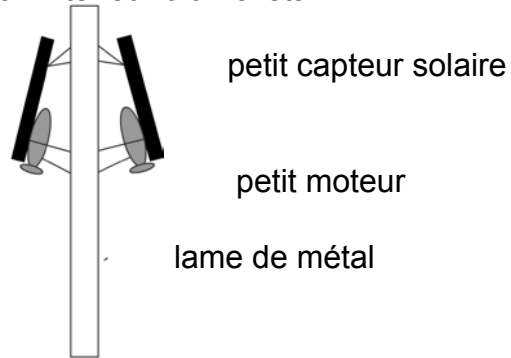
Détail de l'intérieur d'un des nombreux dispositifs sonores



Dimensions possibles des différents cristaux



Vue en coupe du dispositif technique à l'intérieur d'un cristal





Test dans notre jardin



Démarche artistique: hybridations entre nature et technologie

En tant qu'artistes œuvrant dans les arts interactifs, nous explorons les capacités que nous offrent les technologies afin de dessiner des relations sensibles au sein de créations capables d'augmenter nos sens et nos perceptions. Nos œuvres sont issues d'hybridations possibles entre le monde vivant et la technologie dont les points de rencontres nous incitent à inventer des langages sensibles et poétiques.

Ainsi, à travers une interprétation poétique des mécanismes invisibles, les technologies nous permettent de dessiner des relations sensorielles, et de générer des interactions imprévisibles liées au vivant. En plus des interrelations sensibles que nous proposons aux spectateurs, nos œuvres jouent de leurs propres sens augmentés en vivant d'elles-mêmes, avec la technologie, et avec des réactions qui échappent volontairement à notre contrôle.

Lorsque nous créons des œuvres interactives, nous inventons des langages sonores. Ils traduisent des échanges entre les corps, et entre les corps et l'environnement. Nous proposons des interrelations où l'invisible devient perceptible. Matérialisées, nos sensations s'en retrouvent augmentées.

Nous concevons des œuvres interactives et sonores, des espaces poétiques propices aux rencontres et aux participations collectives. Nous explorons entre autres les relations invisibles que nous entretenons avec l'environnement: nous rendons alors sensibles les variations énergétiques infimes des êtres-vivants en proposant des mises en scène interactives où les spectateurs partagent des expériences sensorielles extraordinaires.

Autres oeuvres sonores :

Pulsations : www.scenocosme.com/pulsations.htm

Hylé-Hélios : www.scenocosme.com/hyle_helios.htm

Matières sensibles : www.scenocosme.com/matiere.htm

Echos: www.scenocosme.com/echos.htm

Ecorces : www.scenocosme.com/ecorce.htm

Kymapetra : www.scenocosme.com/kimapetra.htm

Akousmaflore : www.scenocosme.com/akousmaflore.htm

Phonofolium : www.scenocosme.com/phonofolium.htm

Scenocosme : Grégory Lasserre & Anaïs met den Ancxt : www.scenocosme.com

Le couple d'artistes Scenocosme réunit Grégory Lasserre et Anaïs met den Ancxt. Ils vivent en région Rhône-Alpes en France.

Leurs créations singulières prennent forme à travers diverses expressions: installations interactives, art plastique, art numérique, art sonore, performances collectives etc...

En distillant la technologie numérique, ils en font ressortir des essences de rêve et de poésie, ils en utilisent ainsi la partie vivante, sensible voire fragile.

Artistes plasticiens, ils détournent diverses technologies pour créer des oeuvres d'art contemporaines. Ils développent la notion d'interactivité, par laquelle l'œuvre existe et évolue grâce aux relations corporelles et sociales des spectateurs. Ils réalisent d'étonnantes hybridations entre technologies et éléments vivants ou naturels (végétaux, humains, eau, bois, pierres...). La plupart de leurs oeuvres interactives perçoivent diverses relations invisibles entre les corps et l'environnement. Ils rendent sensibles les variations énergétiques infimes des êtres-vivants en proposant des mises en scène interactives où les spectateurs partagent des expériences sensorielles extraordinaires. Leurs œuvres sont présentées dans de nombreux musées, centres d'art contemporain et festivals d'art numérique dans le monde.

Leurs installations artistiques ont notamment été exposées au ZKM Centre for Art and Media Karlsruhe (Allemagne), au Musée des beaux-arts de la Nouvelle-Écosse (Canada), au Daejeon Museum of Art (Corée), au National Centre for Contemporary Arts (Moscou), au Contemporary Art Museum Raleigh (USA), au Bòlit Centre d'Art Contemporani (Girona); dans de nombreuses biennales et festivals internationaux : Art Center Nabi / INDAF (Séoul), Biennial International Experimenta (Australie), Futuresonic (UK), BIACS3 Biennial International of Contemporary Art (Seville), NAMOC National Art Museum of China / TransLife Triennial of Media Art (Pékin), WRO (Pologne), FILE (São-Paulo), ISEA International Symposium on Electronic Art (2009 Belfast, 2011 Istanbul, 2012 Albuquerque, 2013 Sydney), EXIT, VIA, Lille3000, Ososphere, Scopitone, Seconde nature (France)... lors d'événements importants : Exposition universelle (Shanghai), Nuits Blanches (Toronto, Halifax, Singapour, Bruxelles, Brighton, Amiens, Segovia, Bucarest), Fête des lumières (Lyon)... ainsi que dans plusieurs centres d'art : MONA (Australie), MUDAC, Fondation Claude Verdan (Lausanne), Musée Ianchelevici (Belgique), Kibla (Slovénie), Banff Centre (Canada), la Villa Romana (Florence), Utsikten Kunstsenter (Norvège), Watermans (UK), Centre des arts d'Enghien-les-Bains, La Gaîté Lyrique (Paris) etc.

Biographie complète : www.scenocosme.com/PDF/scenocosme_BOOK_FR.pdf

Wikipedia : <https://fr.wikipedia.org/wiki/scenocosme>

Précédentes expositions de Résonances cristallines (Création 2018)

- Esplanade du Musée d'Art Contemporain de Montélimar (Fr)
- Art & Nature - parcours d'art contemporain / Site des Renaudières - Carquefou (Fr)
- Le parcours des Fées - Parcours artistique dans les Hautes-Alpes - Vallée de Crévoux (Fr)
- Pavillon Duhamel / Square Brioussel-Bourgeois - Mantes-la-Jolie (Fr)

